



VÁLVULA DE CUNHA FLANGEADA

APLICAÇÃO:

Rede de distribuição de água, protecção contra incêndios, dessalinização, tratamento de água, irrigação, ligações domésticas, barragens e energia hidroeléctrica, aplicações de água industrial, águas residuais e tratamento.

PADRÃO:

Desenho: DIN 3352

Fabrico de acordo com: EN 1074-2. /GB/T12232-1989

Distância entre flanges: EN 558-1 Série 14/15 (F4/F5)

Montagem entre flanges: PN10 / 16 EN 1092-2, ISO 7005-2

Teste de pressão: EN 12266-1 Taxa A. GB/T13927-1992

Corpo: 24 bar

Assento: 17,6 bar

Directiva 2014/68 da UE / UE: Produtos excluídos, artigo 1, 2b até DN-300. Categoria de risco I MoD. A de DN-350 a DN-600

CARACTERÍSTICAS GERAIS:

Gama de DN-40 a DN-1000

100% vedação em ambas as direcções

100% testado em conformidade com a norma EN 12266-1

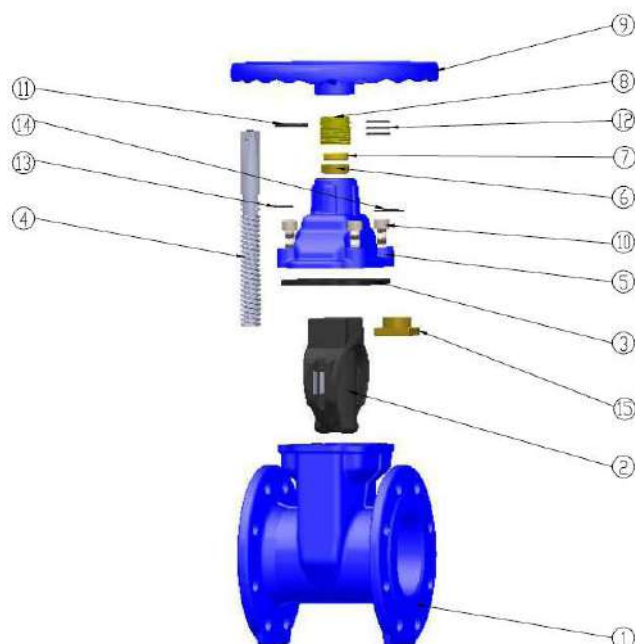
Passagem total com baixa perda de carga

Parafusos da tampa protegidos e selados

Baixo binário de operação

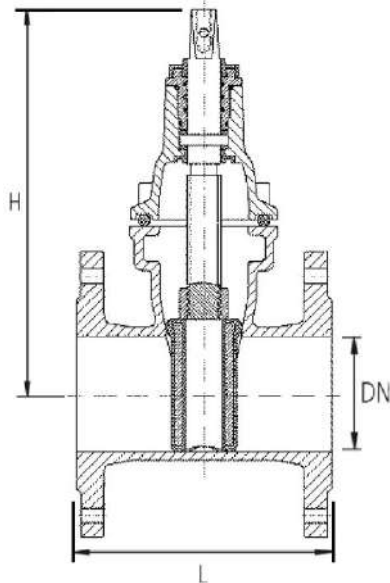
Pintura epóxi 250 microns

Resistência a 2.500 ciclos

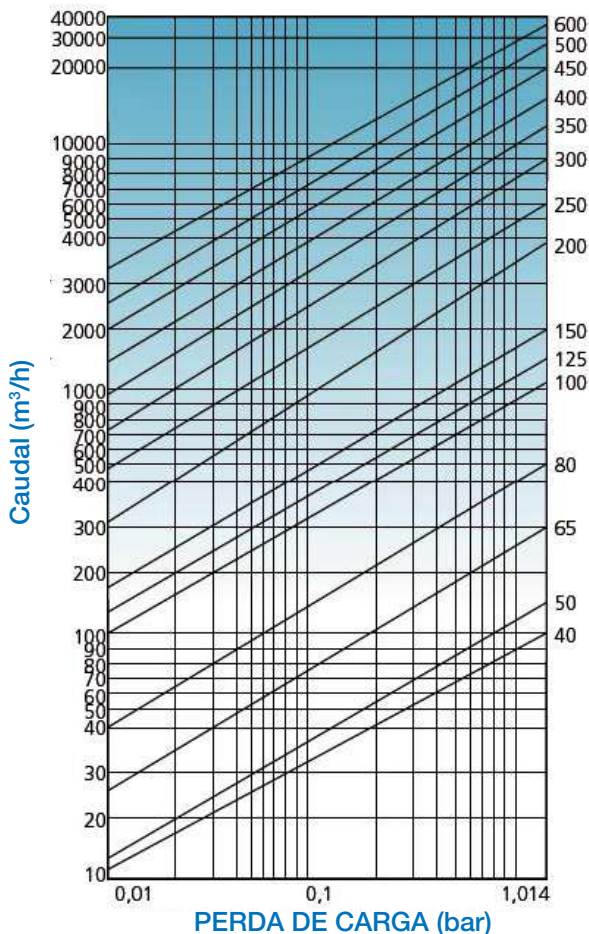


ITEM	PARTE	MATERIAL	PADRÃO
1	Corpo	GJS500	DIN 1693
2	Cunha	EPDM + GJS500	DIN 1693
3	Junta tampa	NBR	ISO 4633
4	Veio	SS420	ASTM A959
5	Tampa	GJS500	DIN 1693
6	Anilha	CuZn39Pb1	EN 12167
7	Anilha	CuZn39Pb1	EN 12167
8	Porca	CuZn39Pb1	EN 12167
9	Volante	GJS500	ASTM A959
10	Parafusos	CS8.8/A2-70	ASTM A959
11	Juntas Veio	NBR	ISO 4633
12	Juntas Veio	NBR	ISO 4633
13	Juntas	NBR	ISO 4633
14	Juntas	NBR	ISO 4633
15	Porca	CuZn39Pb1	ISO 4633

VÁLVULA DE CUNHA FLANGEADA



DN	L F4	L F5	H	Torque (N.m)	PESO KG
40	140	240	215	40	8.5
50	150	250	215	40	9
65	170	270	250	50	12
80	180	280	275	60	14
100	190	300	320	80	19
125	200	325	355	100	24
150	210	350	398	120	30
200	230	400	495	150	48
250	250	450	590	200	73
300	270	500	670	250	100
350	290	550	760	300	160
400	310	600	855	350	223
450	330	650	930	400	310
500	350	700	1050	450	327
600	390	800	1055	550	543
700	430	900	1336	700	850
800	470	1000	1480	900	1170
900	510	1100	1745	1000	1580
1000	550	1200	1987	1100	3040



CONDIÇÕES DE TRABALHO:

Classificações de pressão: 1.0Mpa/ 1.6Mpa

Temperatura de trabalho: -10°C + 80°C

Velocidade máxima admissível 4 m/s de acordo com a EN-1074-2

Fluidos: água e líquidos neutros

CARACTERÍSTICAS ESPECIAIS:

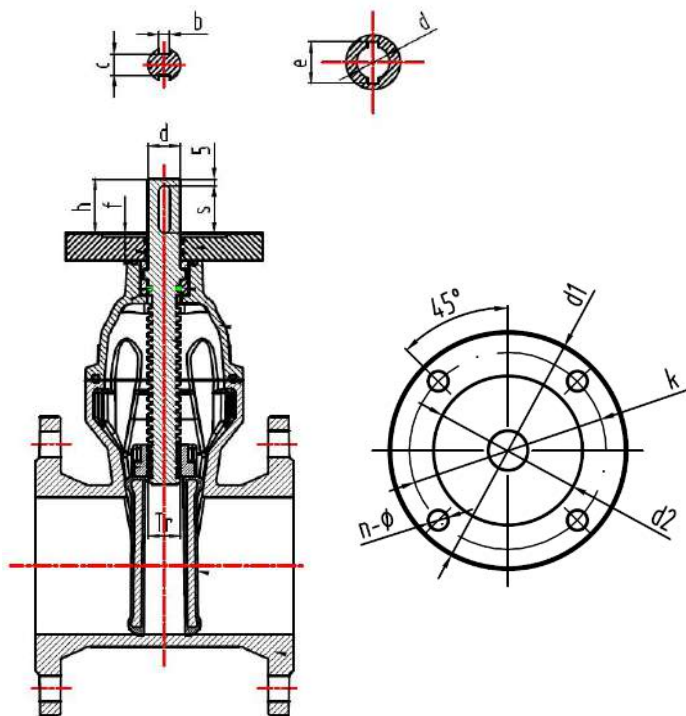
4 anéis de vedação no veio (um total de 6 anéis de vedação na tampa).

Os 3 anéis de vedação superiores podem ser substituídos na linha sob pressão quando a válvula está totalmente aberta.

A face de vedação do revestimento obtém uma melhor vedação com menor binário.



VÁLVULA DE CUNHA FLANGEADA PARA ATUADOR



DN	d1	k	n-Ø	d2	f	d-Ø	h	s	b	c	e	H	Brida ISO	Nº voltas	Torque
40	125	102	4-12	71	3	18	40	35	6	14.5	20.8	160	F10	9	40
50	125	102	4-12	71	3	18	40	35	6	14.5	20.8	160	F10	9	40
65	125	102	4-12	71	3	21	40	35	6	17.5	23.8	190	F10	10	50
80	125	102	4-12	71	3	21	40	35	6	17.5	23.8	210	F10	12	60
100	125	102	4-12	71	3	24	40	35	8	20	27.3	250	F10	12	80
125	150	125	4-14	86	3	26	50	45	8	22	29.3	290	F12	14.5	100
150	150	125	4-14	86	3	26	50	45	8	22	29.3	330	F12	17	120
200	150	125	4-14	86	3	32	50	45	10	27	35.3	420	F12	18.5	150
250	175	140	4-18	101	4	34	55	50	10	29	37.3	515	F14	23	200
300	175	140	4-18	101	4	34	55	50	10	29	37.3	595	F14	27	250
350	175	140	4-18	101	4	34	55	50	10	29	37.3	700	F14	30.5	300
400	210	165	4-22	131	6	36	70	65	10	31	39.3	785	F16	34.5	350
450	210	165	4-22	131	6	36	70	65	10	31	39.3	900	f16	28	400
500	210	165	4-22	131	6	36	70	65	10	31	39.3	950	f16	32.5	450
600	210	165	4-22	131	6	36	70	65	10	31	39.3	1050	F16	34.5	550
700	300	254	8-18	201	6	55	90	85	16	49	59.3	1336	F25	39	700
800	350	298	8-22	231	6	65	90	85	18	58	69.4	1480	F30	45	900
900	350	298	8-22	231	6	65	90	85	18	58	69.4	1480	F30	57.3	1000
1000	350	298	8-22	231	6	65	90	85	18	58	69.4	1480	F30	63.5	1100

