

KLINGER® SEALEX

Rápido, fácil de montar - vedação em rolo



KLINGER® SEALEX

Einbauhinweise
 Reinigen Sie den Flansch, schneiden Sie ein Stück KLINGER®SEALEX-Band ab, das etwas länger als der tatsächliche Umfang der Dichtfläche ist. Lösen Sie den Schutzstreifen von der Klebefläche ab und drücken Sie das SEALEX-Band in Position. Überkreuzen Sie die beiden Enden des SEALEX-Bandes im Bereich eines Schraubenloches. Montieren Sie dann den Gegenflansch und schrauben Sie die Flanschverbindung fest, indem Sie die empfohlene Gesamtschraubenkraft aufbringen.

SEALEX Breite mm	minimale/maximale Anpresskraft für die Abdichtung bei Raumtemperatur*		minimale/maximale Anpresskraft für die Abdichtung bei 100°C*	
	Flüssigkeit N/mm	Gas N/mm	Flüssigkeit N/mm	Gas N/mm
3	80 - 400	170 - 400	150 - 400	350 - 400
5	125 - 500	250 - 500	215 - 500	400 - 500
7	170 - 750	340 - 750	300 - 750	550 - 750
10	220 - 950	435 - 950	375 - 950	650 - 950
14	280 - 1000	560 - 1000	490 - 1000	750 - 1000
17	300 - 1200	600 - 1200	525 - 1200	825 - 1200
20	385 - 1450	785 - 1450	665 - 1450	900 - 1450
25	510 - 1600	1000 - 1600	900 - 1600	1200 - 1600

*Richtlinie für Anpresskraft pro mm Länge

KLINGER® SEALEX

Material Size/ Abmessungen

Batch Number/ Produktionsnummer

Approved/ Zulassungen:
 DVGW Reg.-Nr.
 DG-612/BR0551

Tipos /
 Entrar /
 un /
 ung

Você está preparado para cada eventualidade com KLINGER® SEALEX - "vedação segura em rolo". Em condições de serviço de -196 °C até +260 °C e pressão de até 150 bar KLINGER® SEALEX oferece uma selagem segura em rolo.

KLINGER –
 A líder mundial em selagem estática.

KLINGER® SEALEX

A solução de vedação universal

O que é que a KLINGER® SEALEX tem de tão único?

KLINGER® SEALEX é um produto PTFE fabricado a partir de um material fibrilado único, fisicamente ligado em rede. É composto por fluorocarbonos especialmente preparados, com excelente resistência a produtos químicos agressivos. Oferece uma vedação segura sob altas pressões, permitindo a utilização do material em aplicações até 150 bar de pressão interna.

KLINGER® SEALEX pode ser aplicado a qualquer face de selagem, dando um excelente desempenho mesmo com baixas cargas nos parafusos.

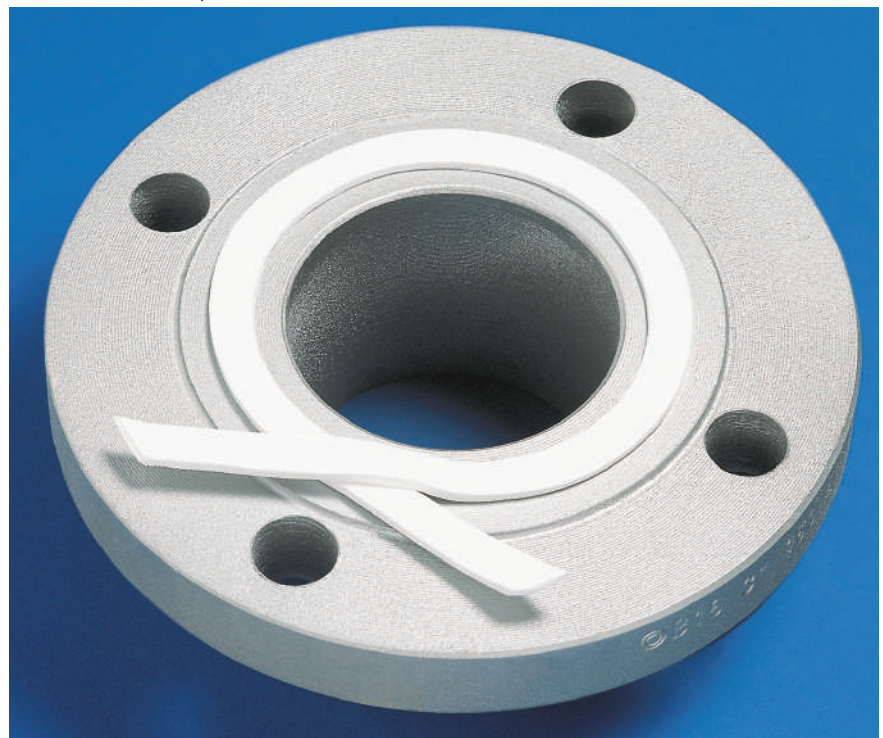
Os benefícios das rotinas de reparação e manutenção

Está preparado para cada eventualidade com KLINGER® SEALEX - vedação em rolo. Os engenheiros de manutenção já beneficiaram-se da versatilidade da KLINGER® SEALEX, uma vez que pode ser utilizada praticamente em qualquer lugar.

Ao substituir vedações defeituosas, limpe primeiro a flange o mais minuciosamente possível.

Uma vez que um dos pontos fortes do produto é a sua capacidade de compensar as condições não ideais da flange, é permitida uma pequena quantidade de material residual na face da flange.

Em seguida, aplique as tiras de selagem directamente do rolo sobre a superfície da flange, como se pode ver nas imagens. Aplique a fita ou sobrepostas nas extremidades, ou cortadas precisamente e encostadas. É tudo o que há a fazer!



Substituição de materiais convencionais para juntas

A KLINGER® SEALEX oferece vantagens particulares em aplicações que se revelam difíceis para os materiais convencionais:

■ Quando a superfície de vedação ou a estabilidade da flange impede a utilização bem sucedida de uma vedação convencional.

■ Quando a geometria do assento da flange exige uma forma de junta intrincada, que é ao mesmo tempo difícil de montar e pouco económica para a manufactura.

■ Quando o material da flange só permite a utilização de cargas baixas nos parafusos para assentar a junta, mas o meio no sistema e a pressão inteiraça associada exigem uma vedação de alta integridade.

Estas são apenas algumas das áreas em que pode utilizar KLINGER® SEALEX . Pode ter outras ideias para a sua utilização, quer como substituto da junta convencional, quer como reserva para circunstâncias imprevistas. Por favor contacte-nos para obter uma amostra e informações técnicas associadas sobre o produto. **Nada é deixado ao acaso com KLINGER® SEALEX .**

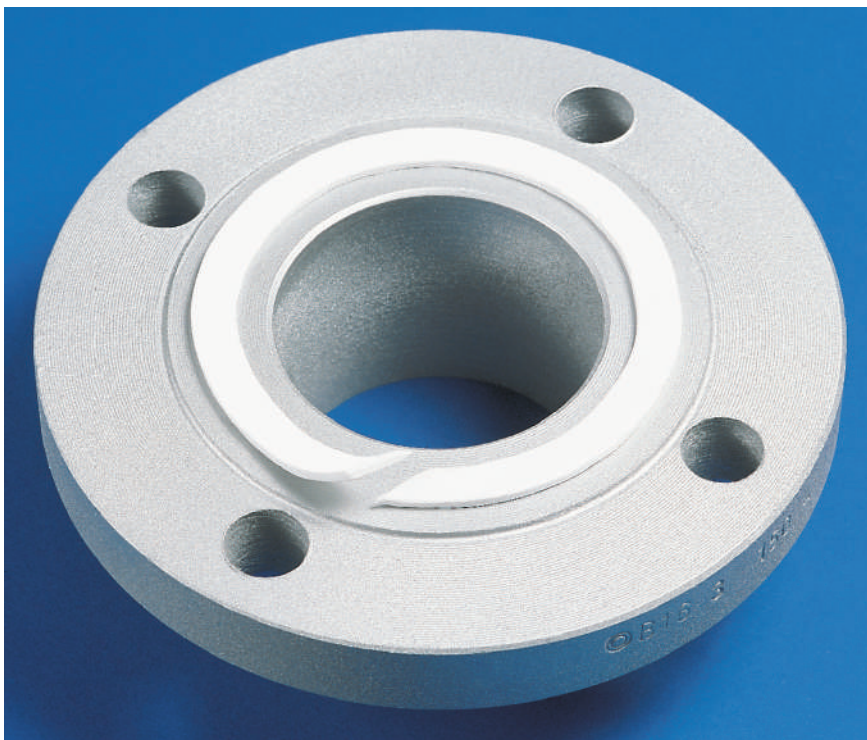
Caso seja necessário, pode usar duas tiras de fita adesiva coladas uma sobre a outra.

Ao remontar o flange, pode trabalhar com o habitual torque de montagem - depois encaixar e esquecer.

Não há necessidade de apertar novamente os parafusos com KLINGER® SEALEX.

No entanto, se for possível reapertar o conjunto de flanges após 24 horas, então é possível reduzir para metade a carga ousada aplicada.

Apesar da sua versatilidade e facilidade de manuseamento, KLINGER® SEALEX não deve ser visto como uma solução temporária, mas sim como um selo permanente de alta qualidade com características únicas.



Como se pode ver, com apenas alguns rolos de KLINGER® SEALEX tem o mesmo nível de segurança que com as juntas de vedação convencionais.

Com a capacidade de resolver um problema rapidamente, o pequeno estoque de fita muito em breve pagar-se-á por si mesmo. Além disso, tem a segurança de saber que está equipado para todas as eventualidades.

Largura/mm	Espessura/app. mm	Comprimento rolo/mm	Flange/DN
3	1.5	30	até 50
5	2.0	20	até 200
7	2.5	15	até 600
10	3.0	8	até 1500
14	5.0	5	até 1500
17	6.0	5	até 1500
20	7.0	5	até 1500
25	8.0	5	até 1500

Certificações e testes de aprovação importantes:

DVGW:

Registo N° DG-5127BR0551

BAM/oxygen:

Testado para oxigénio a 60 bar e 60 °C (não para oxigénio líquido)

TA-Luft: Testado a 150°C

FDA conform inclunido adesivos

Caso tenha dúvidas sobre a adequação da KLINGER® SEALEX para a sua aplicação, teremos todo o prazer em ajudá-lo com a nossa experiência. Contacte-nos e sobre os detalhes dos seus requisitos específicos de aplicação e receberá uma resposta fiável e toda a informação necessária.

KLINGER® SEALEX

A solução de selagem universal

As seguintes aplicações da KLINGER® SEALEX dar-lhe-ão uma ideia das utilizações inovadoras deste produto. Outras referências estão disponíveis mediante pedido.

Na construção de turbinas
Condições de funcionamento:
8 bar a 240 °C.

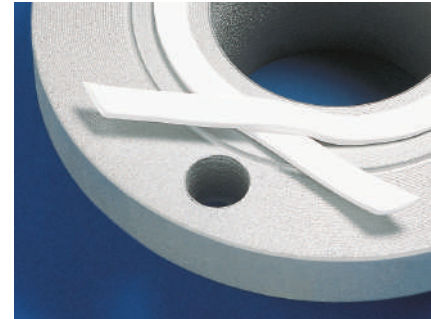
Foi necessário um material de vedação para uma série de flanges na área de baixa pressão da casa das turbinas de uma central nuclear. A KLINGER® SEALEX conseguiu substituir as vedações tradicionais e reduziu o tempo necessário para limpar as faces das flanges, proporcionando uma economia de cerca de 40 horas de trabalho cada vez que as juntas foram substituídas. Estas poupanças somam-se às economias feitas na desmontagem e montagem da junta e no custo dos materiais, que de outra forma teriam sido utilizados.

Em fornos de secagem:
Condições de funcionamento:
230 °C

Os fornos de túnel para a secagem em forno de aço revestido / lacado e elementos metálicos de alumínio nos lados de alimentação do fluxo de ar e extracção do ar são selados com o novo "milagre do rolo". A KLINGER® SEALEX substitui a fita de tecido trançado, o revestimento de painéis laterais flocados e outros materiais de isolamento com ou sem amianto. KLINGER® SEALEX ajusta-se muito bem a todas as condições de selagem de flanges e possui uma resistência excepcional a solventes de pintura e agentes de limpeza.

KLINGER®SEALEX como solução temporária em sistemas de oleodutos e gasodutos
Condições de funcionamento:
Agentes agressivos a 5 bar e 32 °C

Uma mistura extremamente agressiva de água destilada, agentes de vulcanização, agentes de transporte e pigmentos é transportada através de uma estação de bombagem e sistema de tubagem associado. A KLINGER® SEALEX também é aqui utilizada para reparações em espécies emergentes. Os resultados são surpreendentes. Uma solução de emergência torna-se uma instalação permanente.



Instruções de instalação:
 Limpar as flanges, cortar um comprimento de KLINGER® SEALEX ligeiramente maior do que a circunferência real de vedação. Retirar a fita adesiva de protecção e pressionar KLINGER® SEALEX para a sua posição. Cruzar as extremidades livres de KLINGER® SEALEX adjacentes a um orifício de parafuso e aparafusar as superfícies de encaixe utilizando a força de aperto recomendada e os padrões de aperto dos parafusos.

Força de fixação				
KLINGER® SEALEX	Força mínima / máxima de aperto para efectuar a selagem no ambiente*		Força mínima / máxima de aperto para efectuar a selagem a 100°C*	
Largura/mm	Líquido N/mm	Gás N/mm	Líquido N/mm	Gás N/mm
3	85-400	170-400	150-400	350-400
5	125-500	250-500	215-500	400-500
7	170-750	340-750	300-750	550-750
10	220-950	435-950	375-950	650-950
14	280-1000	560-1000	490-1000	750-1000
17	300-1200	600-1200	525-1200	825-1200
20	395-1450	785-1450	685-1450	900-1450
25	510-1600	1000-1600	900-1600	1200-1600

* Directriz para a força de aperto para mm de comprimento

Certificado de acordo com
 DIN EN ISO 9001:2008



KLINGER Portugal, Lda.
Via José Régio, 36
Centro Empresarial Vilar do Pinheiro
4485-860 - Vila do Conde
T: +351 22 947 0910
E-mail: geral@klinger.pt

www.klinger.pt