

Preparador de Polímero

Automatic Polymer Preparator

Marca / Marca : EQUIFLUXO

Modelo / Modelo : EQUIPACK

Descripción

El principio de funcionamiento del equipo se basa en un sistema de deflectores y sifones que permiten el paso del reactivo de una cámara a otra, asegurando tiempos de reacción precisos, concentración precisa del polímero minimizando el área de implantación. Todo el sistema está comandado por un panel de control, que incluye un microprocesador, las señales recibidas de los sensores incorporados, activan automáticamente los diferentes elementos del equipo (entrada de agua, dispensador de polvo, agitadores, etc.) en función de los requisitos de concentración y caudal previamente definidos.

Description

The principle of operation of the equipment is based on a system of chicanes and siphons that allow the reagent to pass from one chamber to another, ensuring the necessary reaction times.

The entire system is governed by a control cabinet that includes a microprocessor that, thanks to the signals received from the built-in sensors, automatically activates the different elements of the equipment (water inlet, powder dispenser, agitators, etc.) depending on the previously determined concentration and flow requirements.



Características

- » Sistema de dosificación de polvo E-fluid
- » Sensor de nivel ultrasónico
- » PLC con pantalla táctil
- » Sistema de dispersión anti obstrucción

Opciones

- » Agitador adicional para la cámara de almacenamiento
- » Diferentes volúmenes de tolva hasta 300l
- » Detector de nivel mínimo en tolva
- » Sistema de dosificación integrado
- » Unidades de post dilución de 2,5 a 20 m³ / h de agua para obtener el producto final en concentraciones más bajas
- » Adaptación para reactivos líquidos

Features

- » E-fluid force metering system
- » Ultrasonic level sensor
- » PLC with touch screen
- » Anti-clogging dispersion system

Optional

- » Additional mixer for the storage chamber
- » Different hopper volumes up to 300l
- » Minimum level detector in hopper
- » Integrated dosing system
- » Post-dilution units of 2.5 to 20 m³ / h of water to obtain the final product in lower concentrations
- » Adaptation for liquid reagents

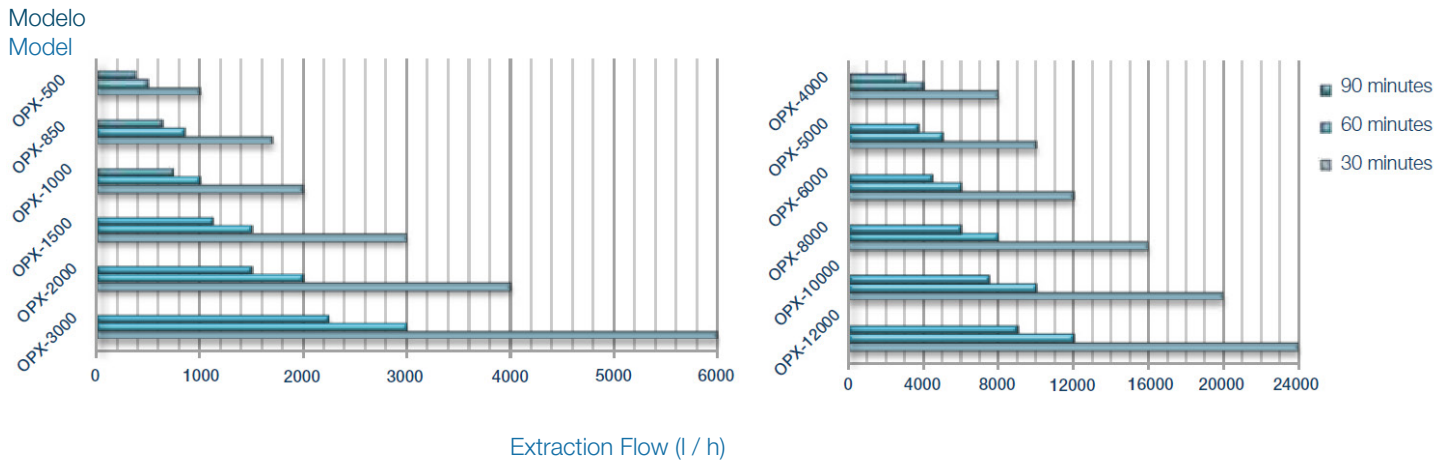
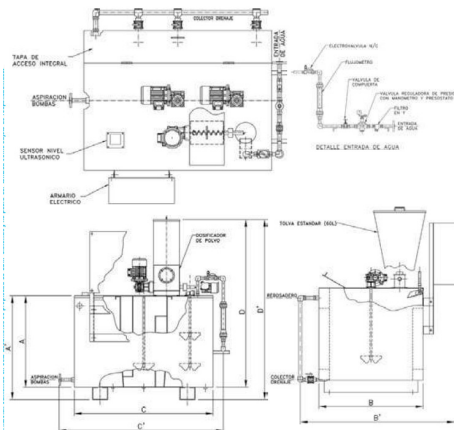


Gráfico de selección indicativo según el tiempo medio de maduración requerido por el floculante.
Indicative selection graph according to the average maturation time required by the flocculant.

Maximum dimensions with 60l hopper

Model	Standard equipment dimensions (INOX) AxBxCxD	Standard equipment dimensions (INOX) A'xB'xC'xD'	Arrival Water	Sewer system	Pump suction
OPX-500	1000x1000x550x1310	670x1600x1500x1580	3/4"	1"	1"
OPX-850	1500x1000x690x1560	810x1600x2000x1590	3/4"	1"	1"
OPX-1000	1500x1000x940x1810	1060x1600x2000x1840	3/4"	1"	1"
OPX-1500	1500x1000x1190x2060	1310x1600x2000x2090	1"	1"	1"
OPX-2000	2000x1000x1100x2310	1220x1600x2500x2000	1"	1"	1 1/2"
OPX-3000	2650x1250x1000x1870	1120x1900x3150x1900	1 1/2"	1 1/2"	2"
OPX-4000	2700x1400x1100x1970	1220x2050x3200x2000	1 1/2"	1 1/2"	2"
OPX-5000	2900x1400x1300x2170	1420x2100x3400x2200	2"	2"	2"
OPX-6000	3500x1400x1300x2170	1420x2100x4000x2200	2"	2"	2"
OPX-8000	4000x1600x1300x2170	1420x2300x4500x2200	2"	2"	2"
OPX-10000	4000x2000x1300x2170	1450x2700x4500x2230	2"	2"	2"
OPX-12000	4300x2000x1400x2300	1550x2700x4800x2330	2"	2"	2"



Model	Standard equipment dimensions (HDPE) AxBxCxD	Standard equipment dimensions (HDPE) A'xB'xC'xD'	Arrival Water	Sewer system	Pump suction
OPX-500	970x970x650x1520	770x1550x1470x1580	3/4"	1"	1"
OPX-850	1200x970x900x1770	1020x1550x1700x1800	3/4"	1"	1"
OPX-1000	1350x970x950x1820	1070x1550x1850x1850	3/4"	1"	1"
OPX-1500	1700x970x1000x1770	1120x1550x2200x1900	1"	1"	1"
OPX-2000	2250x970x1000x1870	1120x1550x2750x1900	1"	1"	1 1/2"
OPX-3000	2650x1250x1000x1870	1120x1900x3150x1900	1 1/2"	1 1/2"	2"
OPX-4000	2700x1400x1100x1970	1220x2050x3200x2000	1 1/2"	1 1/2"	2"
OPX-5000	2900x1400x1300x2170	1420x2100x3400x2200	2"	2"	2"
OPX-6000	2960x1460x1500x2370	1620x2160x3460x2400	2"	2"	2"
OPX-8000	3960x1460x1500x2370	1620x2160x4460x2400	2"	2"	2"
OPX-10000	3960x1960x1350x2220	1470x2660x4460x2250	2"	2"	2"
OPX-12000	4300x1960x1450x2350	1600x2660x4800x2380	2"	2"	2"

La información contenida en el documento está sujeta a cambios sin previo aviso.

KLINGER Portugal, Lda. » Via José Régio 36 » 4485-860 Vilar de Pinheiro

T +351 229 470 910 » admin@klinger.pt

Matriculada na CRC de Loures sob número único de matrícula e identificação

fiscal 502938129 » Capital Social 74.819,68 Euros