

# Tamizador Tambor de Alimentação Interna

## Internally Fed Drum Screen

**Marca / Brand :** EQUIFLUXO

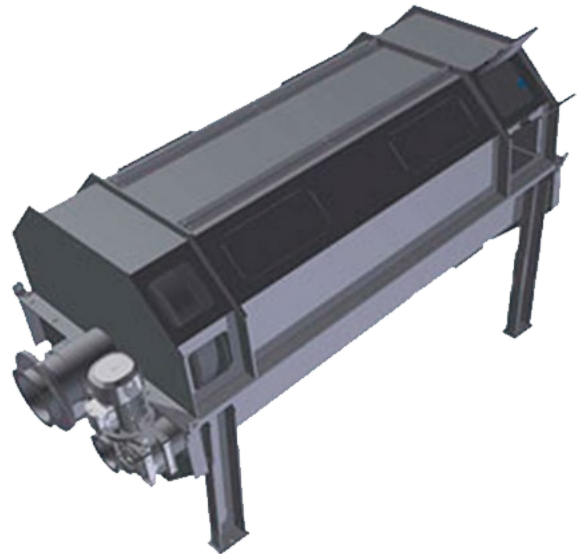
**Modelo / Model :** TTR-AI

### Descripción

El tamiz de tambor de alimentación interno es una máquina de tratamiento de aguas residuales con tambor de filtro intercambiable.

El cuerpo está hecho de placa de acero inoxidable y el tambor de placa perforada que filtra el agua en el tambor y retiene los residuos sólidos. El agua residual ingresa a la máquina e inmediatamente al tambor giratorio que comienza a filtrarse. Un tornillo helicoidal fijado a la superficie interior del tambor transporta los sólidos al conducto de descarga.

El sistema de limpieza interna o externa mediante agua a presión que pulveriza y elimina todo tipo de sólidos atrapados en la superficie de la malla del filtro. La inclinación del tamizador contribuye a la deshidratación de los residuos. El filtro tiene un tubo de derivación para evitar desbordamientos, incluida la predisposición al sensor de desbordamiento (sensor excluido).



### Discription

The internal feed drum screen is a wastewater treatment machine with interchangeable filter drum.

The body is made of stainless steel plate and the drum in perforated plate that filters the water, in the drum, and retains solid waste. Waste water enters the machine and immediately into the rotary drum that starts to filter. A helical screw fixed to the inner surface of the drum transports the solids to the discharge chute.

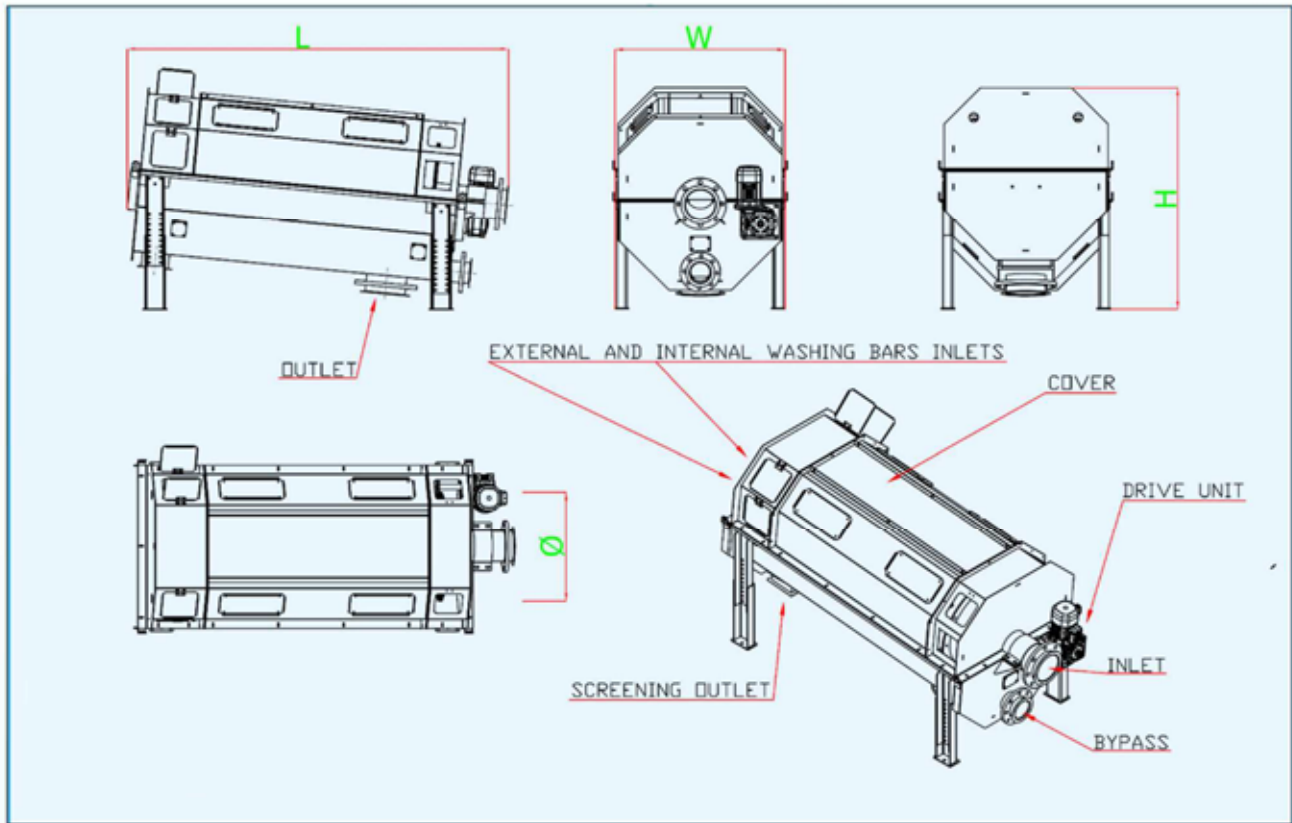
The internal or external cleaning system with pressurized water that sprays and removes all types of solids trapped on the surface of the filter mesh. The inclination of the machine contributes to the dehydration of the waste solids. The screen includes a by-pass tube to prevent overflows including predisposition to overflow sensor

### Aplicações

- » Plantas de tratamiento de aguas residuales municipales
- » Plantas de tratamiento de aguas residuales industriales
- » Curtidurías
- » Lavanderías industriales
- “ Matadero
- » Fábricas de papel
- “ Industria têxtil
- » Indústria pesquera
- » Industrias alimentaria y química

### Applications

- » Civil wastewater treatment plants
- » Industrial waste water treatment plants
- » Tanneries
- » Industrial laundries
- » Slaughterhouses
- » Paper mill
- » Textile industry
- » Fish industry
- » Food and chemical industries



**Detalles Técnicos / Technical Details**

| SS MOD. | DIM<br>W – L – H<br>(mm) | INLET<br>DN | OUTLET<br>DN | OVERFLOW<br>DN | POWER<br>kW |
|---------|--------------------------|-------------|--------------|----------------|-------------|
| 612     | 930 – 2100 – 1210        | 150         | 200          | 100            | 0.37        |
| 912     | 1250 – 2100 – 1300       | 200         | 250          | 100            | 0.37        |
| 920     | 1250 – 3000 – 1850       | 250         | 300          | 150            | 0.37        |
| 1220    | 1500 – 3000 – 2200       | 300         | 400          | 200            | 0.55        |
| 1230    | 1500 – 4000 – 2950       | 400         | 400          | 200            | 1.1         |
| 1240    | 1826 – 5140 – 2573       | 400         | 400          | 200            | 1.5         |
| 1540    | 2185 – 5900 – 3000       | 500         | 600          | 250            | 2.2         |